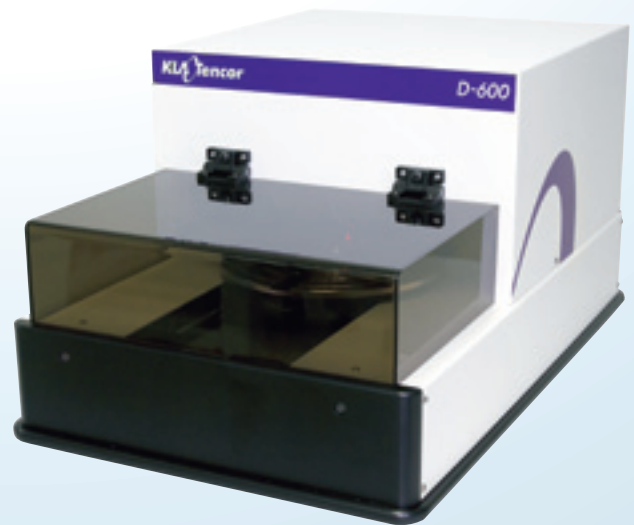


触針式プロファイラー【Alpha-Step D-500/D-600】

Alpha-Step D-500/D-600 は、さまざまな試料表面の段差（膜厚）、粗さ、形状を高精度に測定する KLA-Tencor 社製の触針式プロファイラーです。充実した仕様・性能を備えコストパフォーマンスも優れていますので、研究開発から生産まで幅広い用途でお役立ていただけます。



Alpha-Step D-500



Alpha-Step D-600



特長

- ▶ ワイドな垂直測定レンジ (最大1200 μ m)
- ▶ 優れた段差測定再現性 ($1\sigma=0.5\text{nm}/1\mu\text{m}$ 段差)
- ▶ 低針圧測定 (0.03mg ~ 15mg)
- ▶ 観察用カラーカメラ (4Xデジタルズーム付)
- ▶ キーストーン画像補正機能

【D-500】

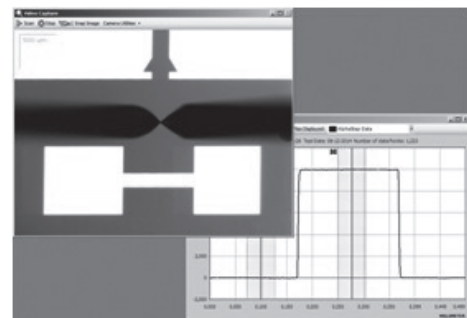
- ▶ ϕ 140mm (移動範囲:80 \times 20mm) 手動ステージ
- ▶ 省スペース (本体サイズ:W250 \times D390mm)

【D-600】

- ▶ ϕ 200mm (移動範囲150 \times 178mm) 電動ステージ
- ▶ 自動シーケンス測定 (20サイト)
- ▶ 3Dイメージング (オプション)

用途

- ▶ 試料表面の段差（膜厚）、粗さ、うねり（ストレス）、形状の測定



2Dプロファイル

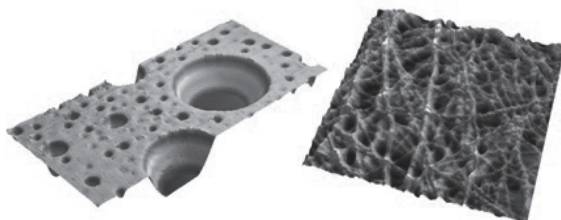
触針式プロファイラー【Alpha-Step D-500/D-600】

仕様一覧

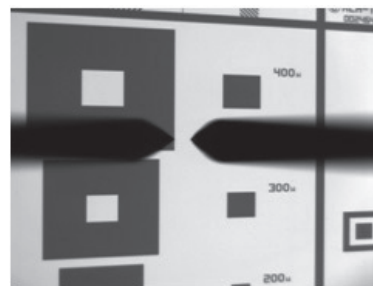
型式	Alpha-Step D-500	Alpha-Step D-600
測定長さ	30mm	55mm
サンプルステージ直径	140mm	200mm
XYステージ移動範囲	80×20mm 手動	150×178mm 電動プログラマブル
θステージ	360° 手動	
サンプル厚さ(最大)	20mm	30mm
サンプル観察	視野3.76×3.12mm、4Xデジタルズーム付、サイドビュー	
段差測定再現性	1σ=0.5nm (1μm標準試料)	
垂直測定レンジ(最大)	1200μm	
垂直測定分解能(最高)	0.038nm (2.5μmレンジ)	
針圧範囲	0.03～15mg	
触針先端半径	2μmR	
プロファイルデータポイント	120,000	
自動シーケンス測定	-	20サイト オプション:1,000サイト
Apex 2D/3D解析	オプション:2D	オプション:2D/3D
ストレス測定	オプション(2Dストレス)	
プロファイルスティッチング	標準	標準(自動)
オートレベリング	標準(ソフト)	
アークモーション補正	標準	
OS	Windows7	
電源	AC90-260V、50/60Hz、500VA	
外形寸法(W×D×H)/重量	250×390×240mm / 13.6kg (本体測定部のみ、PC・モニタ等は含まず)	370×580×310mm / 40.8kg

オプション

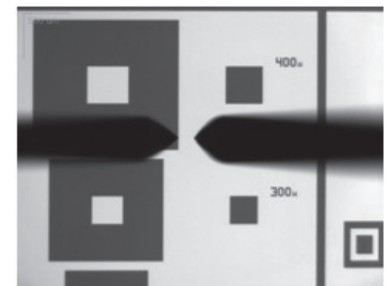
- ▶ 1000サイト自動シーケンス (D-600)
- ▶ Apex 2D解析/レポートソフト
- ▶ Apex 3D解析ソフト (D-600)
- ▶ ストレス測定チャック
- ▶ 触針 2/5/12.5/25/50μmR
- ▶ VLSI標準試料 8,44,88,180,450,940nm他各種あり
- ▶ 除振台



3Dイメージ



キーストーン画像補正無し



キーストーン画像補正有り

株式会社アルバック 規格品事業部

www.ulvac.co.jp

国内販売： アルバック販売株式会社

■東日本営業統括部 TEL 03-5769-5511 (代)

■西日本営業統括部 TEL 06-6397-2281 (代)

海外販売： 株式会社アルバック

■規格品事業部 TEL +81-467-89-2261

お問い合わせ